

11月2日 19:30

# 资料四作业

公考通网校

[www.chinaexam.org](http://www.chinaexam.org)



公考通 APP



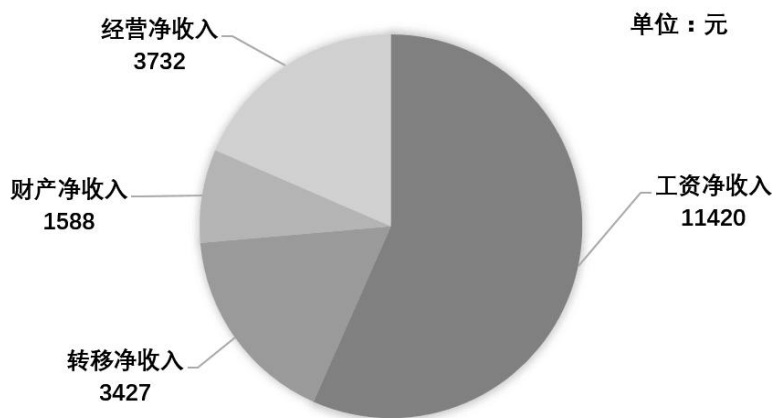
微信公众平台

2015 江苏

一、根据以下资料，回答 1~5 题。

2014 年全国居民人均可支配收入 20167 元，比上年增长 10.1%，收入来源如下图所示。按常住地分，城镇居民人均可支配收入 28844 元，比上年增长 9.0%；城镇居民按户人均可支配收入的中位数为 26635 元，增长 10.3%。农村居民按户人均可支配收入 10489 元，比上年增长 11.2%；农村居民人均可支配收入的中位数为 9497 元，增长 12.7%。全国居民人均消费支出 14491 元，比上年增长 9.6%。按常住地分，城镇居民人均消费支出 19968 元，增长 8.0%；农村居民人均消费支出 8383 元，增长 12.0%。

2014年全国居民人均可支配收入来源



- 2014 年城镇居民人均消费支出增长比农村居民人均消费支出增长 ( )
  - 低 2.2 个百分点
  - 高 4.0 个百分点
  - 高 2.2 个百分点
  - 低 4.0 个百分点
- 2014 年全国居民人均可支配收入中，经营净收入占比为 ( )
  - 27.0%
  - 18.5%
  - 56.6%
  - 7.9%
- 2013 年城镇居民人均可支配收入比农村居民人均可支配收入多 ( )
  - 17030
  - 18355
  - 16138
  - 22090
- 2013 年全国居民人均可支配收入与人均消费支出分别为 ( )
  - 22177 元、17222 元
  - 18317 元、13222 元
  - 16367 元、11491 元
  - 20167 元、14491 元
- 2014 年全国城镇居民人数占全国居民人数的比重是 ( )
  - 36.4%
  - 42.1%
  - 52.7%
  - 69.9%

2014 国考

二、根据以下资料，回答 6~10 题。

2012年第三季度全国100个城市的公共就业服务机构市场中,用人单位通过公共就业服务机构招聘各类人员约643.5万人,进入市场的求职者约610万人,岗位空缺与求职人数比率比上年同期上升了1%,上年同期这100个城市中,用人单位通过公共就业服务机构招聘各类人员约577.9万人。

2012年第三季度,在所有求职人员中:失业人员所占比重为48.8%,其中,新成长失业青年占24.2%(在新成长失业青年中应届高校毕业生占51.4%),就业转失业人员占13.4%,其他失业人员占11.2%,外来务工人员的比重为41%,外来务工人员由本市农村人员和外埠人员组成,其中本市农村人员为95.2万人。

2012年第三季度全国十个城市岗位需求和求职信

城市	岗位空缺与求职人数的比率	第二产业需求岗位占比(%)	第三产业需求岗位占比(%)	岗位空缺大于求职人数缺口最大前三个职业
天津	0.81	24.4	75.6	推销展销人员;电气电子设备装配人员;储运人员
上海	1.08	10.5	89.4	餐厅服务员、厨工;治安保卫人员;营业人员、收银员
重庆	1.02	32.1	67	机械冷加工人员;裁剪缝纫人员;推销展销人员
石家庄	1.02	15.1	84.9	推销展销人员;行政业务人员;清洁人员
福州	1.26	63.7	35.7	搬运、包装人员;电子元件、器件制造人员;餐厅服务员、厨工
郑州	1.49	7.7	92.2	推销展销人员;部门经理;简单体力劳动人员
武汉	1.15	26.3	72.5	推销展销人员;机械冷加工人员;裁剪缝纫人员
长沙	1.11	33.4	65.5	机械冷加工人员;治安保卫人员;清洁人员
西安	0.95	33.5	61.2	机械冷加工人员;治安保卫人员;清洁人员
成都	1.04	36.8	62.8	推销展销人员;餐厅服务员、厨工;采购人员

6. 与2011年同期相比,2012年第三季度全国100个城市调查的公共就业服务机构市场供求中,进入市场的求职者人数( )

- A. 高于上年同期                      B. 低于上年同期                      C. 与上年同期持平                      D. 无法推出

7. 2012年第三季度全国100个城市,求职的新成长失业青年中,应届高校毕业生人数约为( )

- A. 66万                                      B. 71万                                      C. 76万                                      D. 81万

8. 2012年第三季度全国十个城市中,第三产业需求岗位数超过第二产业2倍的城市共有( )

- A. 3个                                        B. 4个                                        C. 5个                                        D. 6个

9. 2012年第三季度全国十个城市中,岗位空缺大于求职人数缺口最大的前三个职业,在半数以上城市中出现过的是( )

- A. 推销展销人员                      B. 治安保卫人员                      C. 机械冷加工人员                      D. 餐厅服务员、厨工

10. 从上述资料能够推出的是( )

- A. 2012年第三季度全国100个城市，进入市场的外来务工人员在新成长失业青年中所占的比重
- B. 2012年第三季度全国100个城市，进入市场的外来务工人员中外埠人员在求职者中所占的比重
- C. 2012年第三季度在全国十个城市中，劳动力缺口最大的岗位
- D. 2012年第三季度在全国十个城市中，失业人员最多的城市

2016 江苏

三、根据以下资料，回答 11~15 题。

2015年6月某市统计局对应届毕业生的抽样调查显示：有593名受访者打算创业，占28.6%。其中，大专生打算创业的比重比平均水平高7.0个百分点，本科生打算创业的比重比平均水平低3.9个百分点，31.4%的研究生打算创业，有34.5%的受访男生打算创业，比女生高11.2个百分点。

在没有创业打算的受访者应届毕业生中，因缺乏启动资金，缺乏社会经验，缺乏创业方向等原因不打算创业的情况见图1，有创业打算的受访应届毕业生能承担的创业资金额度情况见图2。

图1 受访应届毕业生不打算创业的原因(多选)

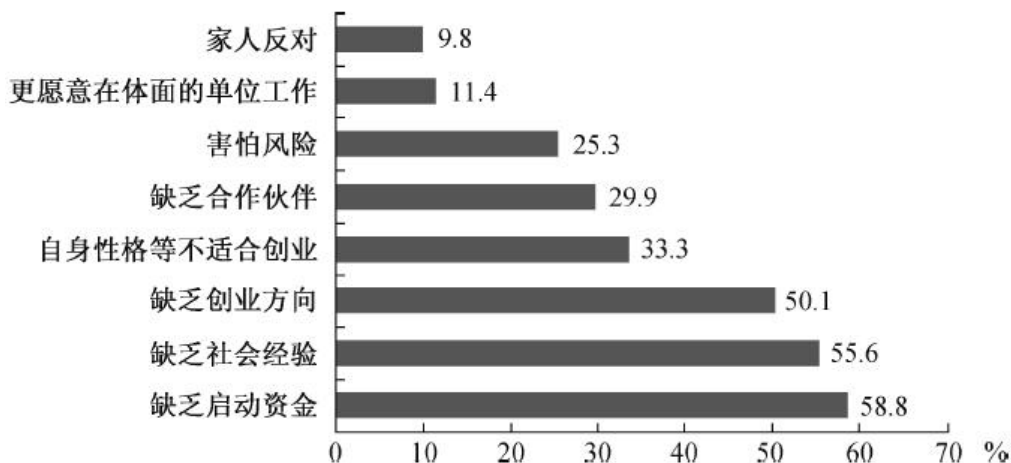
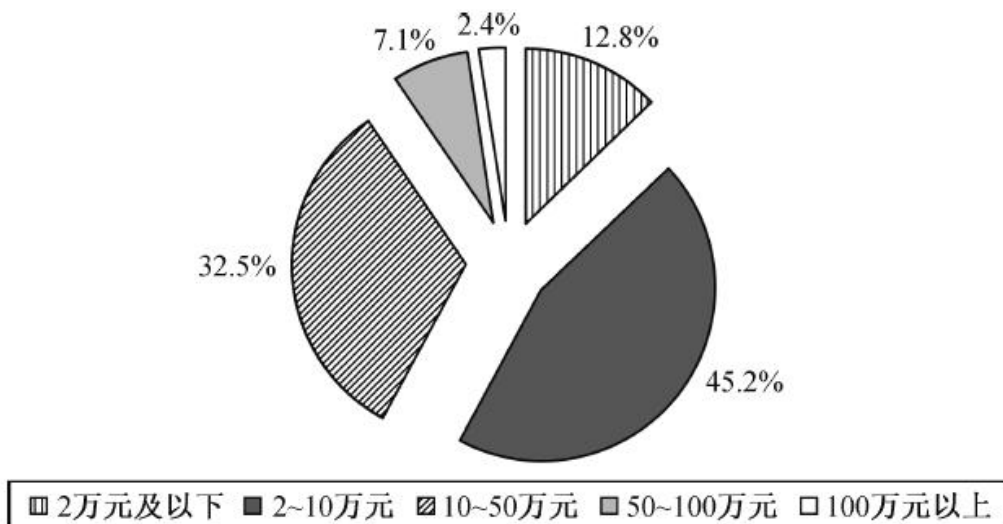


图2 有创业打算的受访应届毕业生能承担的创业资金额度情况



11. 本次调查中，没有创业打算的毕业生人数约是有创业打算的毕业生人数的（ ）

- A. 1.5 倍                      B. 1.9 倍                      C. 2.5 倍                      D. 2.8 倍
12. 本次调查中，本科毕业生打算创业的比重比大专生低（ ）
- A. 3.1 个百分点                      B. 3.9 个百分点
- C. 7.0 个百分点                      D. 10.9 个百分点
13. 本次调查中，因缺乏启动资金而不打算创业的毕业生有（ ）
- A. 349 人                      B. 870 人                      C. 1219 人                      D. 1480 人
14. 本次调查中有创业打算的毕业生能承担的创业资金额度低于 10 万元的人数是（ ）
- A. 344                      B. 268                      C. 249                      D. 193
15. 关于本次调查，下列判断正确的是（ ）
- A. 受访男生人数比女生少
- B. 有 25.3%的受访者因害怕风险而不打算创业
- C. 至少有 168 名受访者因更愿意在体面的单位上班而不打算创业
- D. 有超过 1 成的打算创业的毕业生能承担 50 万元以上的创业资金额度

**2013 联考**

**四、根据以下资料，回答 16~20 题。**

某市 2010 年全年实现农业增加值 124.3 亿元，比上年下降 1.6%。粮食播种面积 22.3 万公顷，比上年减少 0.3 万公顷；粮食产量 115.7 万吨，比上年下降 7.3%。

全市农业观光园 1303 个，比上年增加 9 个；观光园总收入 17.8 亿元，比上年增长 16.7%。民俗旅游实际经营户 7979 户，比上年减少 726 户；民俗旅游总收入 7.3 亿元，增长 20.7%。种业收入 14.6 亿元，比上年增长 13.5%。设施农业占地面积 18323 公顷，比上年下降 2.3%；实现收入 40.7 亿元，增长 20.1%。

2010 年主要农副产品产量		
指标	产量（万吨）	比上年增长（%）
粮食	115.7	-7.3
蔬菜	303.0	-4.5
肉类	46.3	-2.0
禽蛋	15.1	-1.7
水产品	6.3	9.0
牛奶	64.1	-4.9
干鲜果品	85.4	-5.5

16. 该市 2009 年全年实现农业增加值约（ ）亿元。
- A. 124                      B. 126                      C. 129                      D. 132

17. 该市 2010 年粮食平均产量约为每公顷 ( ) 吨。
- A. 4.6                      B. 5.2                      C. 5.8                      D. 6.5
18. 该市主要农副产品与上年相比, 产量变化绝对值最小的是 ( )
- A. 肉类                      B. 禽蛋                      C. 水产品                      D. 牛奶
19. 该市种业收入增长速度 ( )
- A. 高于观光园总收入增长速度
- B. 高于设施农业收入增长速度
- C. 低于民俗旅游总收入增长速度
- D. 低于设施农业占地面积增长速度
20. 以下说法与资料相符的是 ( )
- A. 2010 年该市粮食产量不到蔬菜产量的  $\frac{1}{3}$
- B. 2010 年该市主要农副产品产量均有所下降
- C. 2009 年该市观光园数量为 1312 个
- D. 2010 年该市单位面积粮食产量比上年有所下降

## 【参考答案与解析】

1. 【解析】D。由文字资料最后一句话可知，2014年城镇居民人均消费支出增长比农村居民人均消费支出增长低  $12.0\% - 8.0\% = 4.0\%$ ，D项当选。

2. 【解析】B。由资料第一句可知，2014年全国居民人均可支配收入20167元，由图可知其中经营净收入为3732元，则在全国居民人均可支配收入中，经营净收入占比为  $\frac{3732}{20167} \times 100\% < \frac{4000}{20000} \times 100\% \approx 20\%$ ，B项符合。

3. 【解析】A。由资料可知，2014年城镇居民人均可支配收入28844元，比上年增长9.0%；农村居民人均可支配收入10489元，比上年增长11.2%。则2013年城镇居民人均可支配收入比农村居民人均可支配收入多

$\frac{28844}{1+9.0\%} - \frac{10489}{1+11.2\%} > \frac{28844-10489}{1+10\%} = \frac{18355}{1.1} \approx 16686$ （元）。此外，不难得出2014年城镇居民人均可支配收入的增长量大于农村居民人均可支配收入的增长量，则2013年城镇居民人均可支配收入与农村居民人均可支配收入的差值必然小于2014年两者的差值，即小于18355。满足上述限定范围的只有A项。

4. 【解析】B。2013年全国居民人均可支配收入为  $\frac{20167}{1+10.1\%} \approx \frac{20167}{1.1} \approx 18***$ （元），直接选B项。验证：2013年全国居民人均消费支出为  $\frac{14491}{1+9.6\%} \approx \frac{14491}{1.1} \approx 13***$ （元），B项符合。

5. 【解析】C。由文字资料所给出的数据，运用十字交叉法可得：

全国居民人均可支配收入

城镇居民人均可支配收入

28844

9678

20167

农村居民人均可支配收入

10489

8677

则  $\frac{\text{城镇居民人数}}{\text{农村居民人数}} = \frac{9678}{8677}$ ，则城镇居民人数占全国居民人数的比重为  $\frac{9678}{9678+8677} = \frac{9678}{18355}$ ，利用直除法得

到计算结果的首位为5，C项符合。

6. 【解析】A。2011年岗位空缺与求职人数比率为  $\frac{643.5}{610} \div (1+1\%) = \frac{643.5}{610 \times 1.01}$ ，2011年求职者人数为  $577.9 \div \frac{643.5}{610 \times 1.01} = \frac{577.9 \times 1.01}{643.5} \times 610 < 610$ （万人），则2012年求职者人数高于2011年。

7. 【解析】C。由资料可知，应届高校毕业生人数为  $610 \times 24.2\% \times 51.4\% \approx 610 \times 0.24 \times 0.51 \approx 75$ （万人）。

8. 【解析】D。题干要求的是第三产业需求岗位数与第二产业需求岗位数的比值大于2的城市个数。由表格可知，符合的有天津、上海、重庆、石家庄、郑州和武汉6个城市。

9. 【解析】A。推销展销人员出现过6次，A项符合题意。

10. 【解析】B。A项，外来务工人员和新成长失业青年没有包含关系，不能求出比重。B项，可先求出本市农村人数在求职者中所占的比重，再将其从外来务工人员比重（41%）中剔除，即得外埠人员在求职者中所占的比重，B项当选。C、D两项均无法推出。

11. 【解析】C。由材料可得，有创业打算的毕业生人数占比 28.6%，则没有创业打算的毕业生人数占比 71.4%， $71.4 \div 28.6 \approx 72 \div 29 \approx 2.5$ 。因此 C 项当选。

12. 【解析】D。由材料可知，大专毕业生打算创业的比重比平均高了 7.0 个百分点，本科毕业生打算创业的比重比平均低了 3.9 个百分点。因此得出本科毕业生打算创业的比重比大专生低 10.9 个百分点。因此 D 项当选。

13. 【解析】B。由材料可知，本次调查中，有创业打算的毕业生 593 名，占比 28.6%，故没有创业打算的毕业生人数约为： $593 \div 0.29 \times 0.71 \approx 600 \times 2.5 = 1500$ 。再由柱形图可知，因缺乏启动资金而放弃创业的人数占到 58.8%，因此缺乏启动资金而放弃创业的人数 =  $1500 \times 58.8\% \approx 15 \times 60 = 900$ ，与 B 项最接近。

14. 【解析】A。能承担创业资金额度低于 10 万元的毕业生共占比  $12.8\% + 45.2\% = 58\%$ ，调查中共有 593 人打算创业，故所求人数为  $593 \times 58\% \approx 600 \times 0.58 = 348$ 。A 项当选。

15. 【解析】A。A 项：定位材料第一段，34.5% 的男生打算创业，比女生高 11.2 个百分点，则 23.3% 的女生打算创业。男女总共打算创业的人数占总人数的 28.6%，根据十字交叉法可知，距离之比等于人数的反比，故男女人数比例为  $(28.6 - 23.3) : (34.5 - 28.6) = 5.3 : 5.9$ ，女生人数大于男生人数，表述正确。B 项：根据柱形图可知，在没有创业打算的受访者中有 25.3% 是因为害怕风险，而并非所有的受访者中，主体错误。C 项：更愿意在体面单位上班的人数 =  $1500 \times 11.4\% = 171$ ，排除。D 项：定位饼状图可知，能够承担 50 万以上创业资金的毕业生所占比重为  $7.1\% + 2.4\% = 9.5\%$ ，不足一成，表述错误。因此 A 项当选。

16. 【解析】B。本题属于基期量的计算。2009 年全年实现农业增加值约为  $124.3 \div (1 - 1.6\%) \approx 124.3 + 124.3 \times 1.6\% \approx 124 + 1.24 \times 2 \approx 126$  亿元。

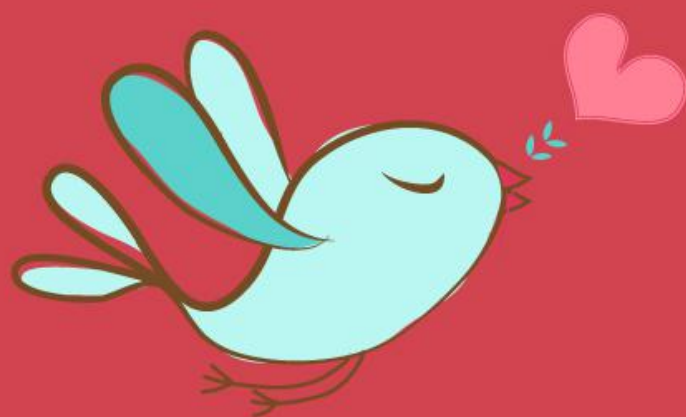
17. 【解析】B。2010 年粮食平均产量约为  $115.7 \div 22.3 \approx 5.2$  吨/公顷。

18. 【解析】B。根据现期量小，增长率、减少率小，则变化量最小。排除 A、D 项，比较 B、C 项， $15.1 \div (1 + 1.7\%) \times 1.7\% \approx 30\%$ ， $6.3 \div (1 - 9.0\%) \times 9.0\% > 5 \times 9.0\% = 45\%$ 。因此，答案选择 B 项。

19. 【解析】C。该市种业收入的增长速度为 13.5%。A 项中观光园总收入增长速度是 16.7%，B 项中设施农业收入增长速度为 20.1%，民俗旅游总收入增长速度为 20.7%，设施农业占地面积增长速度 -2.3%。故选 C。

20. 【解析】D。根据题干中“以下说法相符的是”可知此题为综合分析问题，可逐项分析选择出相符的一项。A 项：根据表格材料可得粮食产量  $115.7 > 蔬菜产量 303.0 \times \frac{1}{3} = 101$ ，不符；B 项：根据表格材料可得水产品产量增速  $= 9.0\% > 0$ ，并非均有所下降，不符；C 项：根据文字材料第二段可得 2009 年该市观光园数量 =  $1303 - 9 = 1294 \neq 1312$ ，不符；D 项：根据“单位面积粮食产量比 2009 年有所下降”确定本选项为两期平均数比较问题。根据两期平均数比较公式  $\frac{A}{B} \times \frac{a-b}{1+a}$  可得，若  $a < b$ ，则单位面积产量下降。根据表格材料可得粮食产量增速  $a = -7.3\%$ ，根据文字材料第一段可得 2010 年粮食播种面积为 22.3 万公顷，比上年减少 0.3 万公顷，增速  $b > -2\%$ ，满足  $a < b$ ，相符。故正确答案为 D。





美好的事情即将发生...

something wonderful is about to happen



公考通